

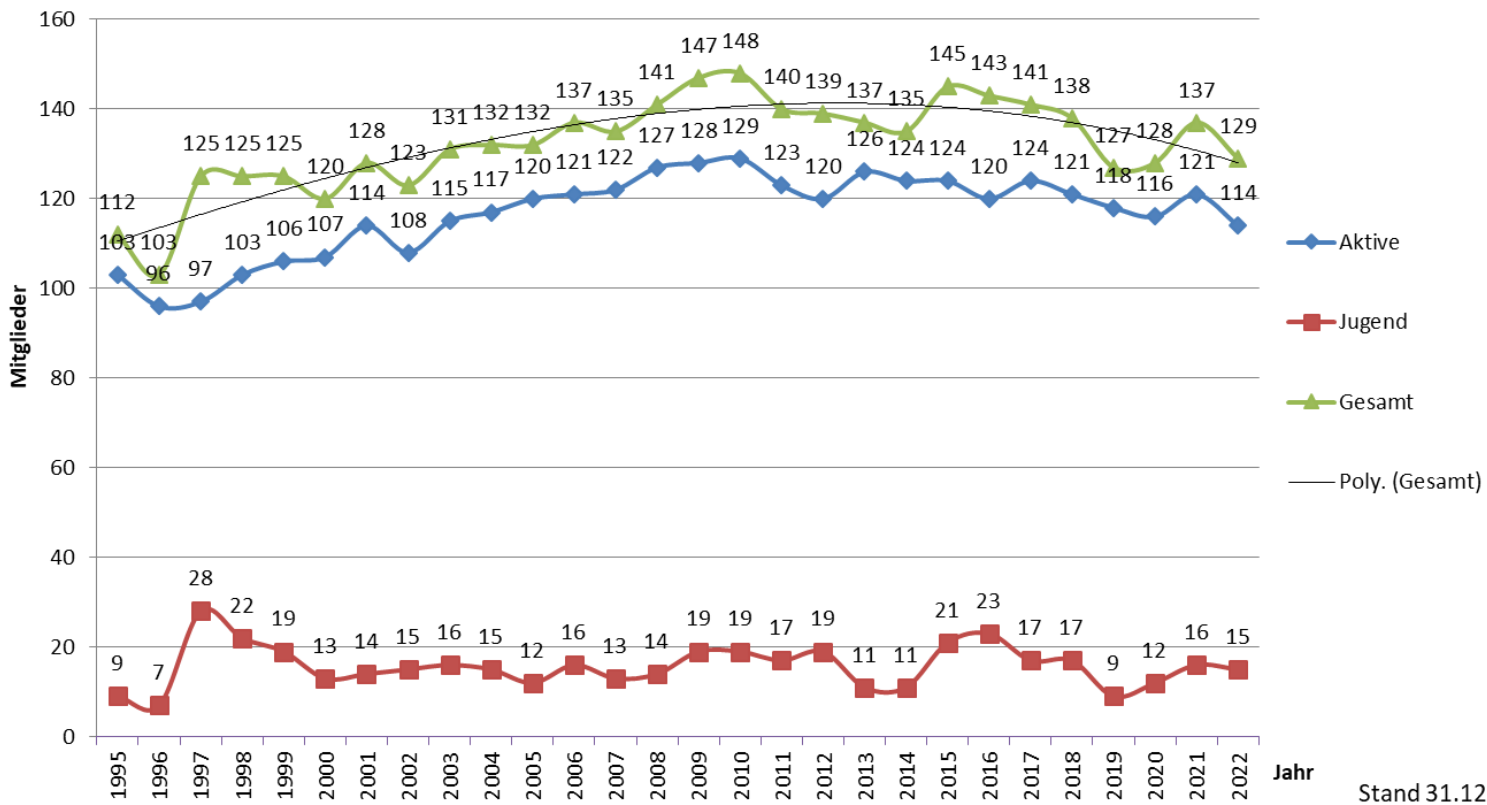
Bericht des Kommandanten

Berichtsjahr: 2022

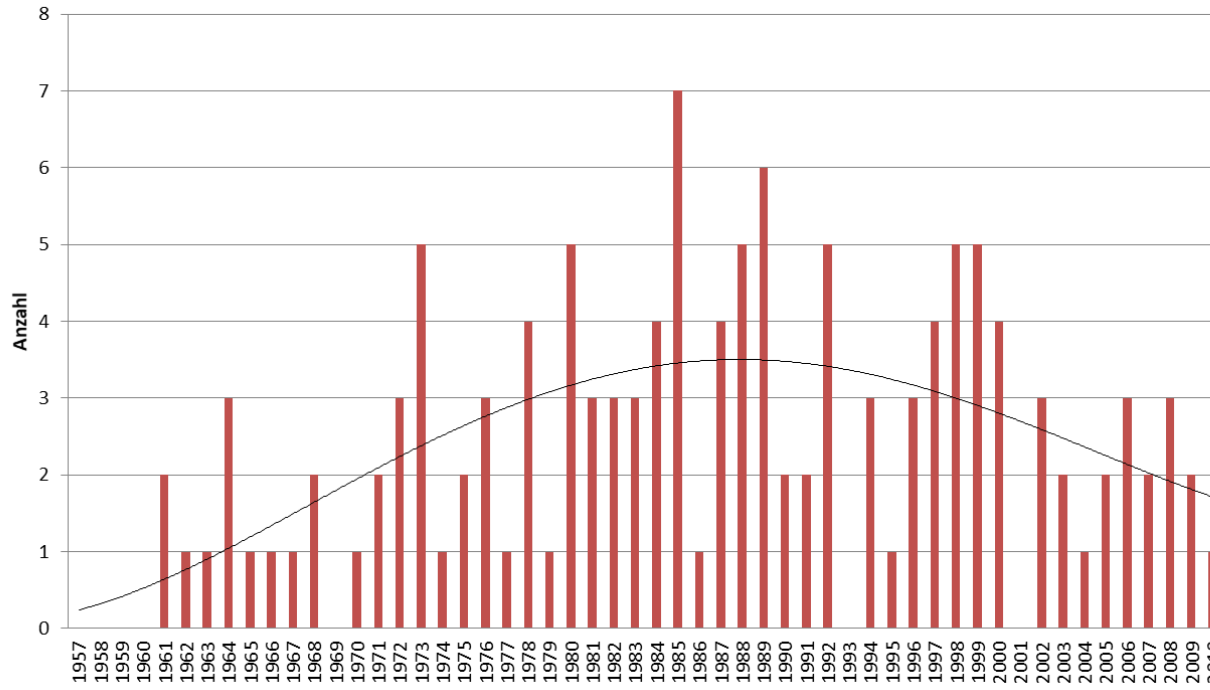
Ein drittes Jahr wie nie zuvor!



Mitgliederentwicklung Freiwillige Feuerwehr Ansbach



Altersstruktur der Aktiven



Altersdurchschnitt:
 2021: 32,9 Jahre
 2021: 34,9 Jahre
 2020: 36,0 Jahre
 2019: 36,4 Jahre
 2018: 35,1 Jahre

Geburtsjahrgang
 Stand 31.12.

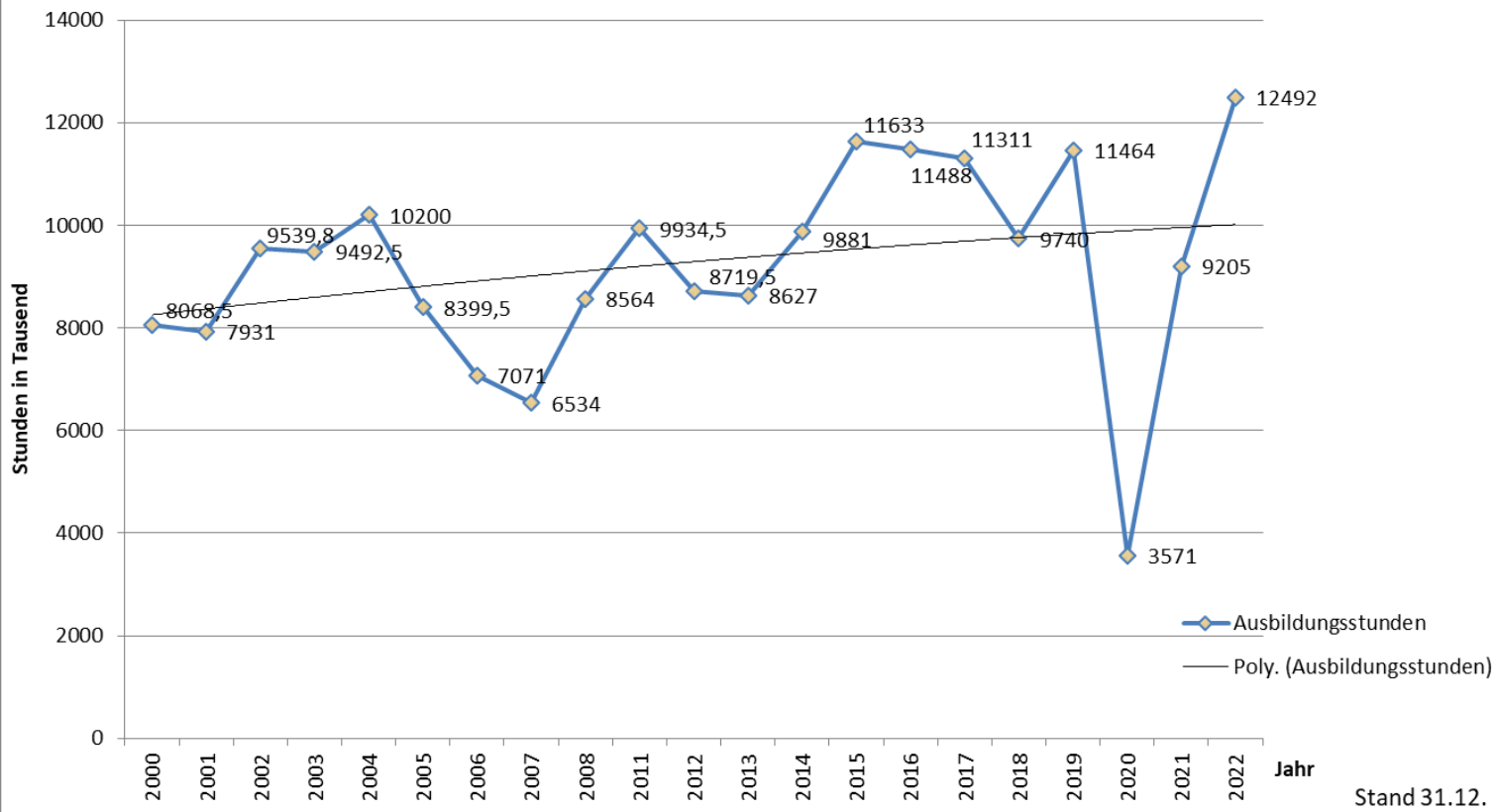
Schulungen in der Feuerwache Ansbach Standort-Schulung 2022

| Art | | Stunden- aufwand pro Ausbildung | Teilnehmer insgesamt | Gesamtstunden pro Ausbildungsart |
|---|---|---------------------------------------|-------------------------|--|
| 176 | Vor- und Nachbereitungszeiten | 2 | 416 | 832 |
| 6 | Fahrzeugeinweisungen | 2 | 18 | 36 |
| 2 | Fortbildungen Atemschutz | 2,5 | 56 | 140 |
| 6 | Fortbildungen ABC Dekontamination | 2,5 | 32 | 80 |
| 20 | Fortbildungen Drohne | 2,5 | 62 | 155 |
| 10 | Fortbildungen EDV-Systeme | 2 | 40 | 80 |
| 1 | Fortbildung Gefahrgut | 7 | 26 | 182 |
| 4 | Fortbildungen Gruppenführer | 3,5 | 129 | 451,5 |
| 18 | Fortbildungen Höhenrettung/Absturzsicherung | 3,5 | 230 | 805 |
| 17 | Fortbildungen KatS/UG ÖEL | 2 | 137 | 274 |
| 7 | Fortbildungen Maschinisten | 2,5 | 47 | 117,5 |
| 1 | Grundausbildung Atemschutz | 34 | 12 | 408 |
| 1 | Grundausbildung CSA | 12 | 12 | 144 |
| 1 | Grundausbildung Feuerwehr - MTA | 150 | 22 | 3300 |
| 1 | Grundausbildung Feuerwehrsaniäter | 16 | 16 | 256 |
| 1 | Grundausbildung Maschinisten | 36 | 17 | 612 |
| 1 | Grundlehrgang Kettensägenführer | 16 | 10 | 160 |
| 39 | Jugendfeuerwehr - Ausbildungen | 2 | 390 | 780 |
| 5 | Kinderfeuerwehr | 2,5 | 75 | 187,5 |
| 1 | Unterricht Gesamte Wehr | 2,5 | 53 | 132,5 |
| 34 | Zugübungen | 3 | 570 | 1710 |
| Gesamtstundenaufwand der Schulungsmaßnahmen in der Feuerwache Ansbach: | | | | 10843 |

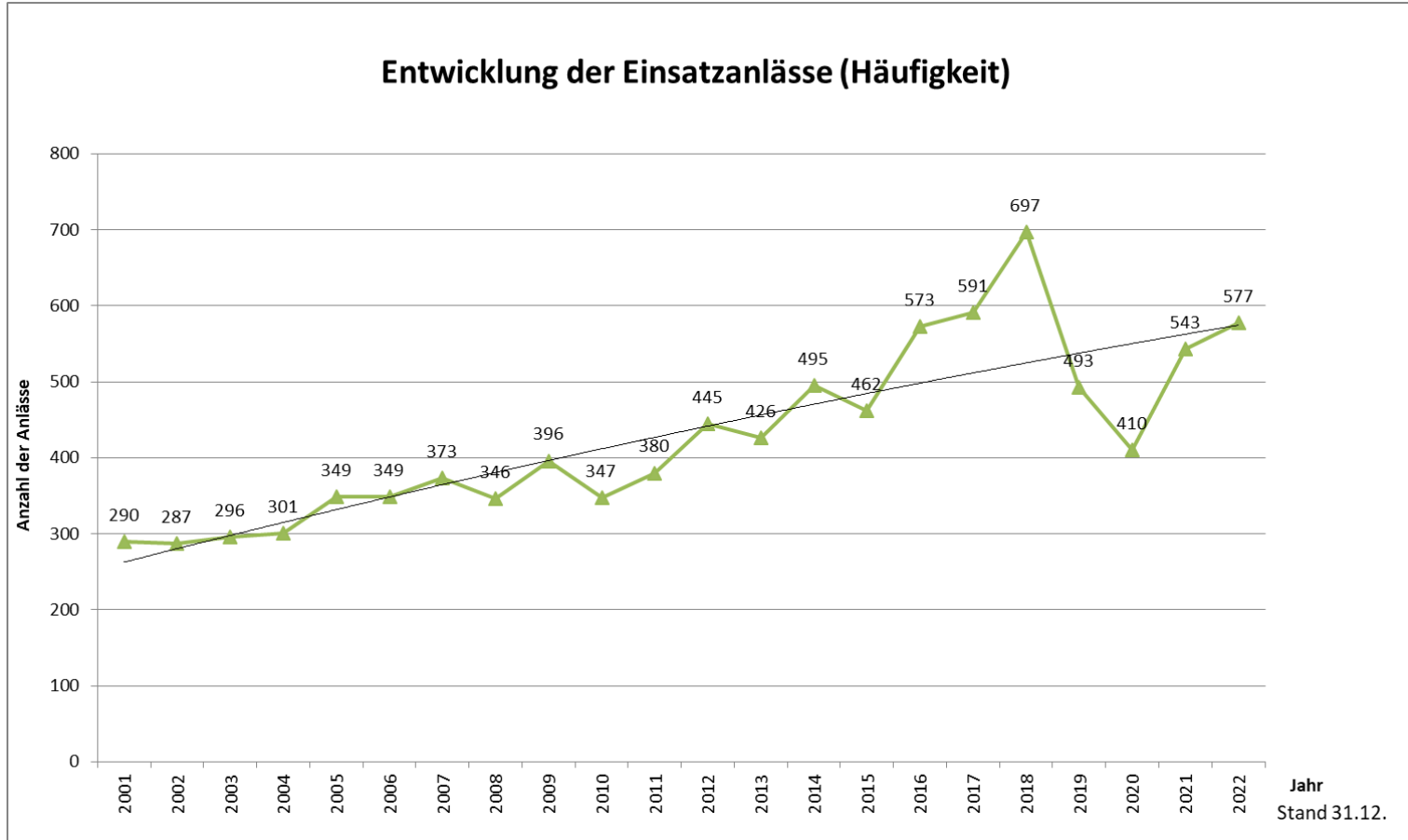
Überörtliche Ausbildungen 2022 an den Bayerischen Feuerwehrsulen Würzburg, Regensburg und Geretsried bei München

| Lehrgangsart | Teilnehmer | Stunden |
|---|---------------------|-------------|
| ABC- Einsatz Grundlagen | Dippold Franz | 41 |
| ABC- Einsatz Grundlagen | Macek Nina | 41 |
| ABC- Einsatz Strahlenschutz | Krug Marco | 41 |
| Angehörige einer UG-ÖEL | Völkert Kerstin | 41 |
| Atemschutzgerätewart | Niefnecker Pilipp | 32 |
| Atemschutzgerätewart | Gehret Manuel | 32 |
| Aufbaulehrgang für Führungskräfte- luk- Einsatz | Graf Sebastian | 24 |
| Ausbilder in der Feuerwehr | Schiefer Julia | 41 |
| Drehleitermaschinist | Brehme Björn | 44 |
| Drehleitermaschinist | Mittemeyer Julia | 44 |
| Fachberater PSNV- E Feuerwehr | Werthmann Christine | 40 |
| Fachteil für Ausbilder für Absturzsicherung | Blank Bernd | 23 |
| Fachteil für Ausbilder für Atemschutzgeräteträger | Niefnecker Pilipp | 23 |
| Fachteil für Ausbilder MTA | König Christian | 41 |
| Führer im ABC- Einsatz | Schlensog Daniel | 82 |
| Führer im ABC- Einsatz | Pohl Alexander | 82 |
| Führer im ABC- Einsatz | Krug Marco | 82 |
| Gerätewart | Hofmann Johannes | 41 |
| Gruppenführer | Lörler Vincent | 41 |
| Gruppenführer | Bachbauer Simon | 41 |
| Gruppenführer | Schalk Christoph | 41 |
| Gruppenführer | Schneider Michael | 41 |
| Jugendwart | Schiefer Julia | 41 |
| PSNV Grundlehrgang | Völkert Kerstin | 40 |
| Standortschulung Strahlenschutz | 12 Teilnehmer | 96 |
| Tagesseminar - Flugunfälle mit Kleinflugzeugen | Graf Sebastian | 8 |
| Tagesseminar Stabsarbeit Fortbildung S1 - Innerer Dienst/Personal | Pohl Alexander | 6 |
| Tagesseminar Stabsarbeit Fortbildung S1 - Innerer Dienst/Personal | Gehret Manuel | 6 |
| Tagesseminar Stabsarbeit Fortbildung S1 - Innerer Dienst/Personal | Völkert Kerstin | 6 |
| Tagesseminar Stabsarbeit Fortbildung S1 - Innerer Dienst/Personal | Speiser Manfred | 6 |
| Tagesseminar Stabsarbeit Fortbildung S1 - Innerer Dienst/Personal | Ziegler Jens | 6 |
| Tagesseminar Stabsarbeit Fortbildung S1 - Innerer Dienst/Personal | Schnupp Daniel | 6 |
| Tagesseminar Zusammenarbeit der FF mit dem Rettungs-. Sanitäts- | Soldner Daniel | 8 |
| Tagesseminar Zusammenarbeit der FF mit dem Rettungs-. Sanitäts- | Pohl Alexander | 8 |
| THL Block 4- LKW und Busunfälle | Herrmann Norbert | 8 |
| THL Block 4- LKW und Busunfälle | Speiser Manfred | 8 |
| THL Kompakt- Block 1-3 | Hofmann Johannes | 24 |
| VB- Fachwissen Einsatzleiter | Mittemeyer Pascal | 14 |
| VB- Fachwissen Einsatzleiter | Motzet Daniel | 14 |
| VB- Tagesseminar | Mittemeyer Patrick | 4 |
| Verantwortung von Feuerwehr- Führungskräften im Arbeitsschutz | Schwarzbeck Rainer | 23 |
| Verbandsführer- Besondere Führungsdienstgrade | Herde Martin | 82 |
| Verhaltenstraining im Brandfall- Brandhaus | Wagner Markus | 15 |
| Verhaltenstraining im Brandfall- Brandhaus | Dippold Franz | 15 |
| Zugführer | Mittemeyer Pascal | 82 |
| Zugführer | Speiser Manfred | 82 |
| Zugführer | Krug Marco | 82 |
| | | |
| | | |
| Gesamtstundenaufwand der Schulungsmaßnahmen an den Feuerwehrsulen: | | 1649 |

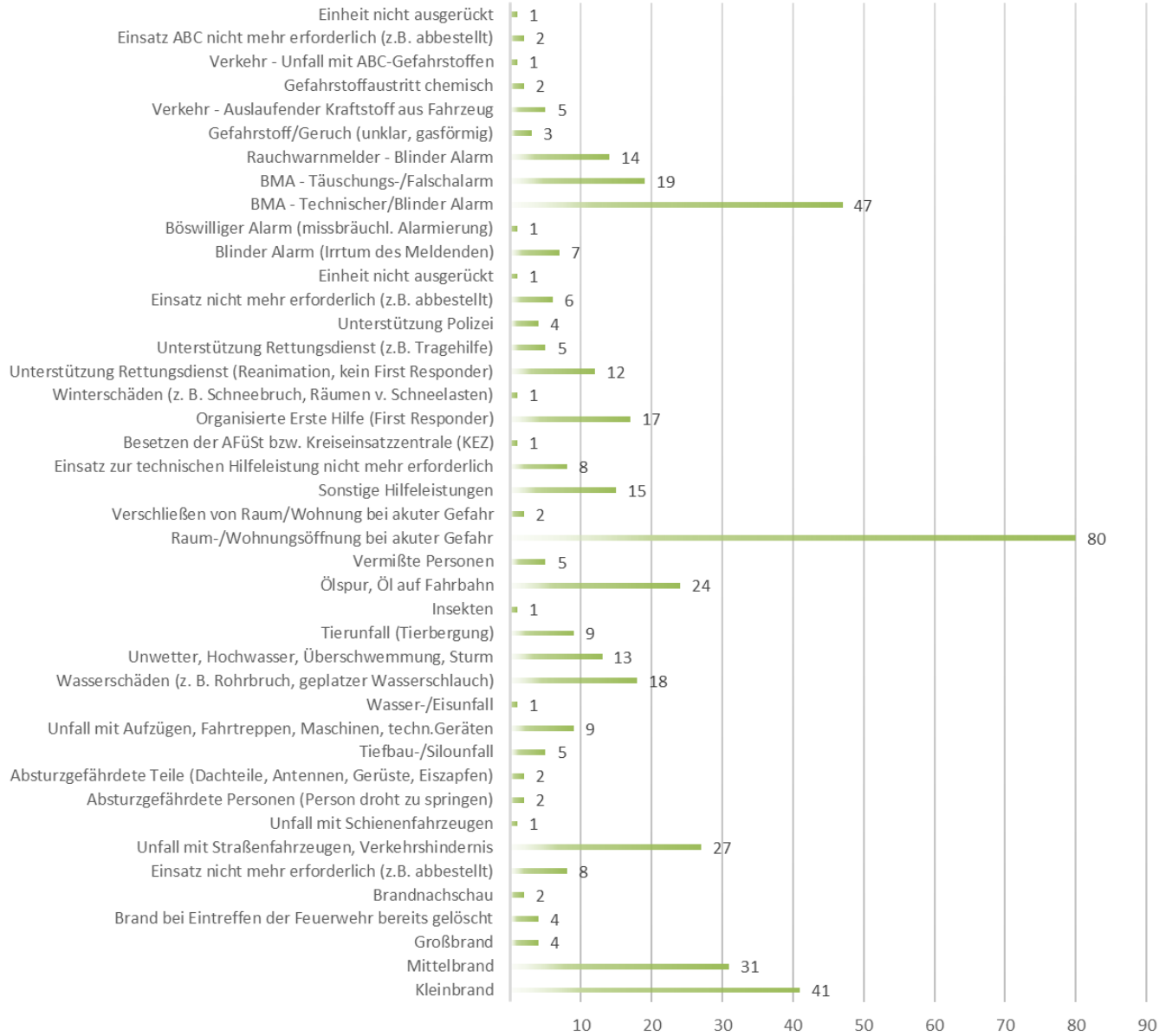
Ausbildungsaufwand FF Ansbach



Stand 31.12.



EINSATZART - EINZELAUFSTELLUNG

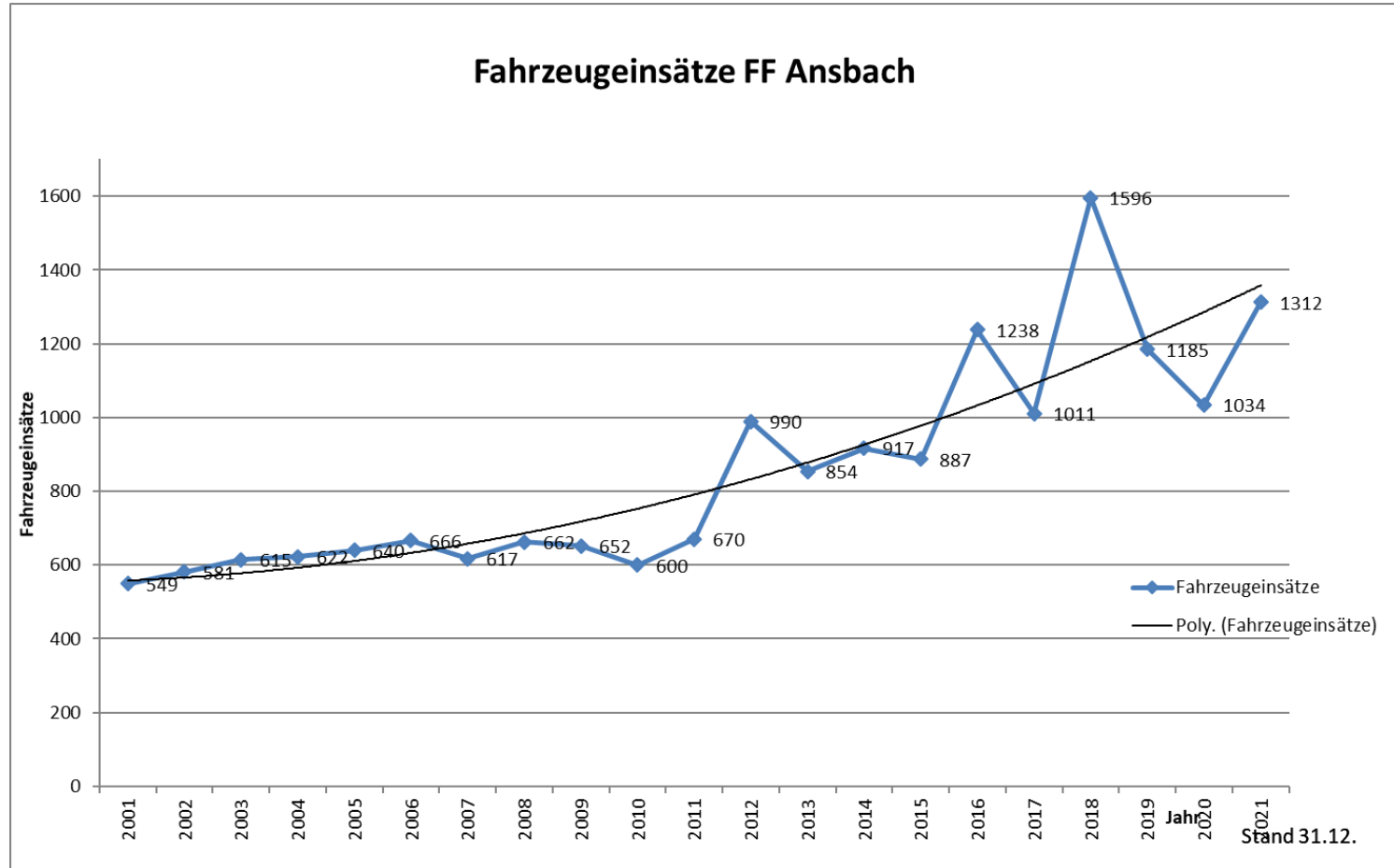


Einsatzhäufigkeit je Fahrzeug im Jahr 2022

| Fahrzeugbezeichnung | Typ | Funkrufname | Einsätze |
|---|------------|-------------|--------------------|
| Kommandowagen | KdoW | 10/1 | 123 |
| Kommandowagen | KdoW | 10/2 | 109 |
| Kommandowagen | KdoW | 10/3 | 67 |
| Mehrzweckfahrzeug | MZF | 11/1 | 54 |
| Einsatzleitfahrzeug | ELW 2-KatS | 13/1 | 18 |
| Tanklöschfahrzeug | TLF 20/40 | 23/1 | 24 |
| Drehleiter mit Korb | DLK 23/12 | 30/1 | 169 |
| Hilfeleistungslöschfahrzeug | HLF 20 | 40/1 | 199 |
| Hilfeleistungslöschfahrzeug | HLF 20/16 | 40/2 | 99 |
| Löschgruppenfahrzeug | LF 16/12 | 41/1 | 66 |
| Gerätewagen Gefahrgut | GW-G2 | 52/1 | 8 |
| Gerätewagen Logistik | GW-L1 | 55/1 | 39 |
| Versorgungs-LKW | V-LKW | 56/1 | 61 |
| Schlauchwagen | SW 2000 | 58/1 | 8 |
| Rüstwagen | RW | 61/1 | 109 |
| Kleinalarmfahrzeug | KLAF | 65/1 | 189 |
| ABC Dekontaminations-LKW (P) | DEKON (P) | 67/1 | 15 |
| Pulveranhänger | P 250 | - | 3 |
| Lichtanhänger | LiA | - | 4 |
| Boot | RTB 1 | - | 5 |
| Schaumwasserwerfer | SWA | - | 2 |
| | | | |
| Gesamte Anzahl der ausgerückten Fahrzeuge: | | | <u>1371</u> |

Einsätze

Freiwillige Feuerwehr Ansbach



Personalaufwand bei Einsätzen 2022

| | |
|----------------------------|-------------|
| | |
| Führungspersonal | 419 |
| Ehrenamt | 3340 |
| Hauptamt | 1422 |
| Stundenzahl gesamt: | 5181 |

Personalaufwand bei Einsätzen 2021

| | |
|----------------------------|--------------|
| | |
| Führungspersonal | 384 |
| Ehrenamt | 9523 |
| Hauptamt | 1655 |
| Stundenzahl gesamt: | 11562 |

| Im Bereich des Vorbeugenden Brandschutzes und sonstiger Tätigkeiten wurden 2022 geleistet | | |
|---|--------|---------------|
| Art | Anzahl | Stunden |
| Anfahrproben im Stadtgebiet | 14 | 24 |
| Brandschutztechnische Besprechungen | 5 | 5 |
| Brandschutztechnische Begehungen | 13 | 45 |
| Brandmeldeanlagen - Betreuung und Aufschaltungen | 12 | 25 |
| Brandschutzunterweisungen | 6 | 96 |
| Vorbereitungen Blackout - Maßnahmen | 35 | 145 |
| Coronabedingte Koordination | 15 | 345 |
| Schriftliche Stellungnahmen | 89 | 324 |
| Führungen durch die Feuerwache | 11 | 27,5 |
| Fahrzeugabholungen | 4 | 44 |
| Schulbesuche | 2 | 5 |
| Personalgespräche | 67 | 123 |
| Beratungsgespräche | 167 | 210 |
| Gesamtstundenaufwand: | | 1418,5 |

Zusammenfassung

| Darstellung der Arbeitsleistung pro Mitglied im Jahr 2022 | |
|---|--------------|
| Gesamt-Stundenzahl | |
| - Einsätze | 5181 |
| - Ausbildung | 12492 |
| - Bereitschaft | 1234 |
| - Öffentlichkeitsarbeit *) | 1045 |
| - Sonstige Tätigkeiten | 1418,5 |
| Summe: | 21370,5 |
| Anzahl der Feuerwehrleute **) | 129 |
| Arbeitsleistung pro Mitglied im Jahr (Stunden) | 165,7 |

| Darstellung der Arbeitsleistung pro Mitglied im Jahr 2021 | |
|---|--------------|
| Gesamt-Stundenzahl | |
| - Einsätze | 11562 |
| - Ausbildung | 9205 |
| - Bereitschaft | 154 |
| - Öffentlichkeitsarbeit *) | 160 |
| - Sonstige Tätigkeiten | 780 |
| Summe: | 21861 |
| Anzahl der Feuerwehrleute **) | 133 |
| Arbeitsleistung pro Mitglied im Jahr (Stunden) | 164,4 |

*) z.B. Tag der offenen Tür, Schauübungen, Familientag, ...

***) aktive Feuerwehrleute und Jugendfeuerwehr

Zusammenfassung

Die Freiwillige Feuerwehr Ansbach leistete im Jahr 2022 insgesamt **21.370** Stunden Dienst für die Bürgerinnen und Bürger Ansbachs. Dabei kamen auf jedes Mitglied im Durchschnitt ca. **166** Stunden. Bei **1.371** Fahrzeugeinsätzen wurden **52** Personen gerettet und weitere **47** betreut. Die Feuerwehr Ansbach fand **20** Menschen nur noch tot auf bzw. musste diese bergen und hatte während des vergangenen Jahres **2** verletzte Feuerwehrdienstleistende zu beklagen.