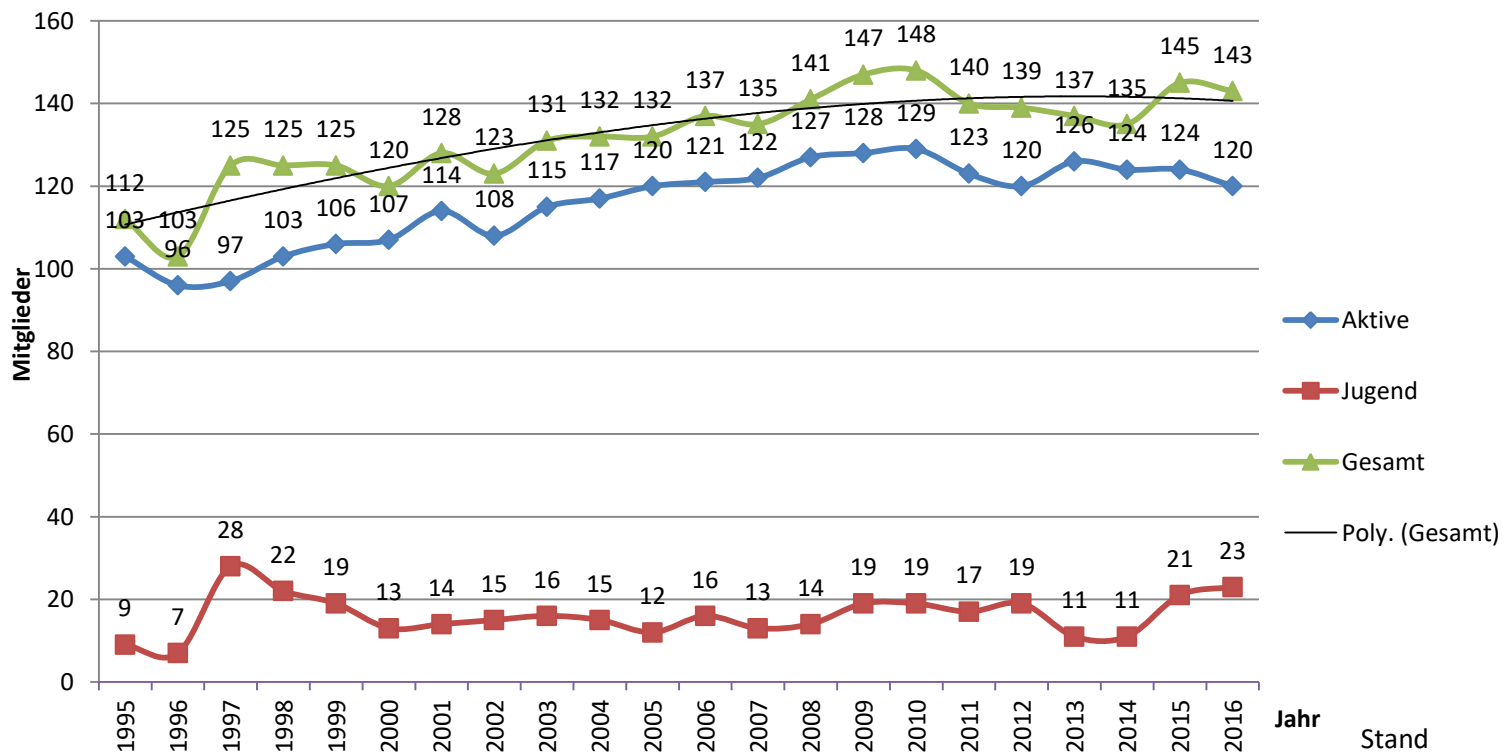


Bericht des Kommandanten

Berichtsjahr: 2016

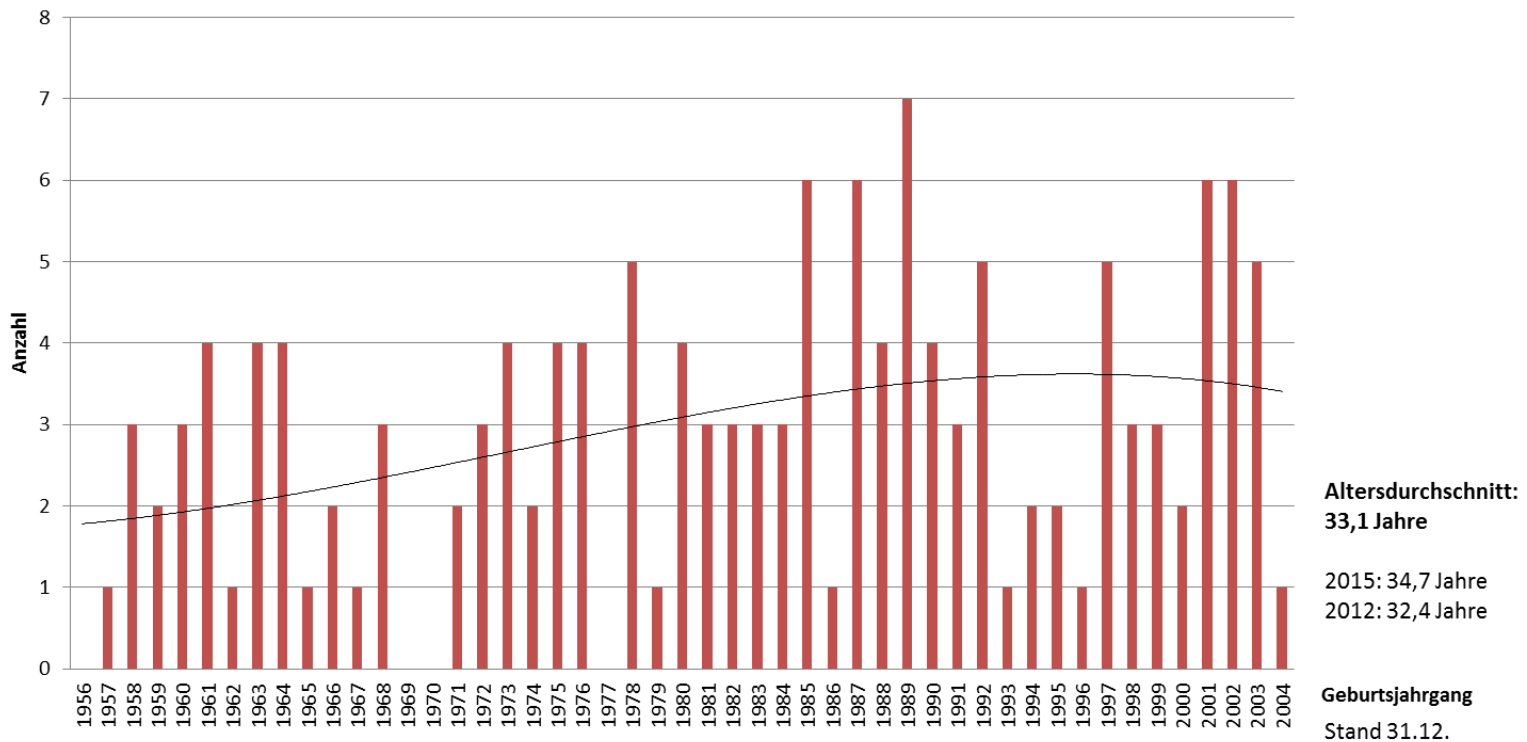
Mitgliederstand

Mitgliederentwicklung Freiwillige Feuerwehr Ansbach



Altersstruktur

Altersstruktur der Aktiven



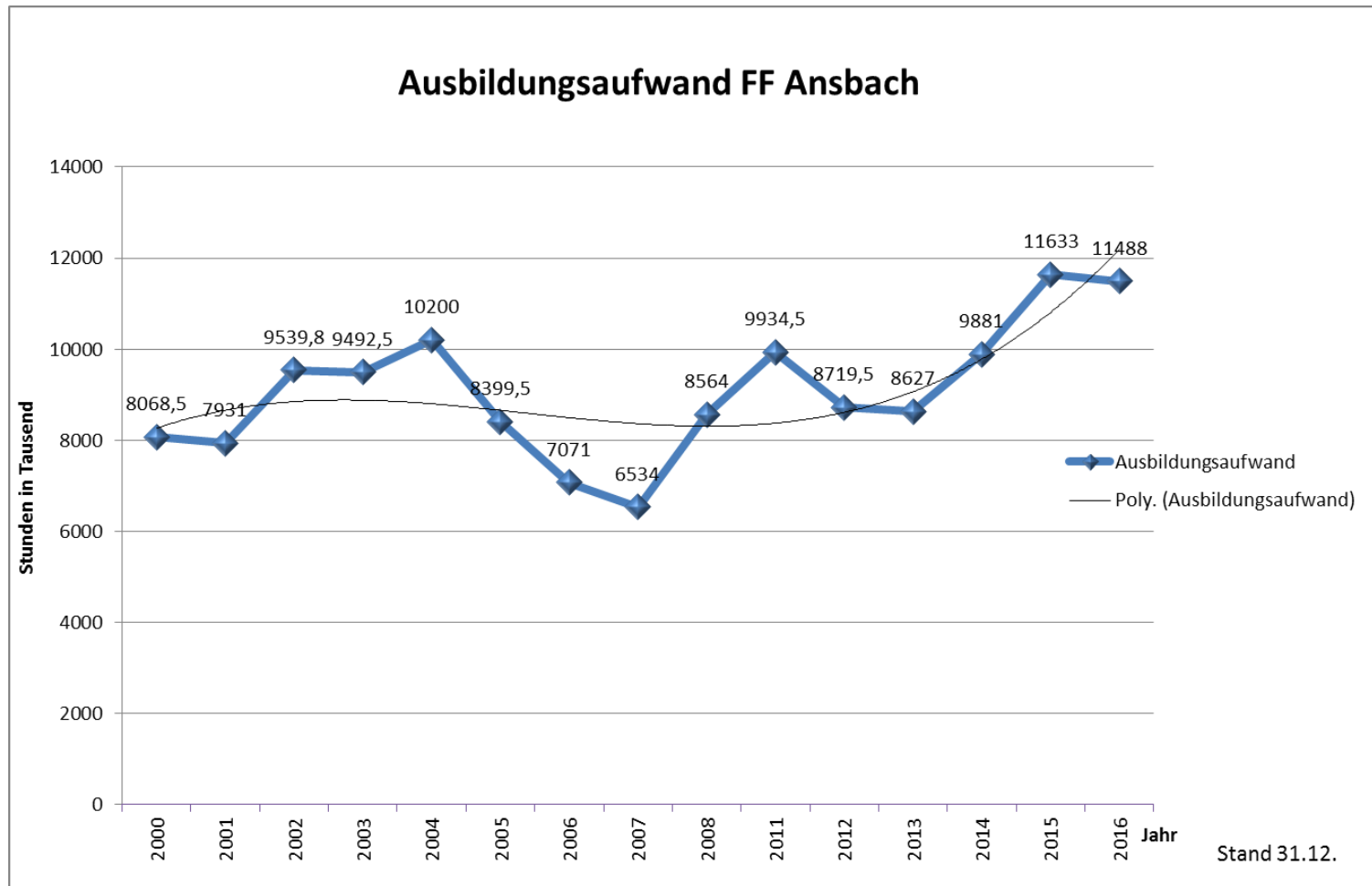
Standortschulungen

Schulungen in der Feuerwache Ansbach				
Standort-Schulung 2016				
	Art	Stunden- aufwand pro Ausbildung	Teilnehmer insgesamt	Gesamtstunden pro Ausbildungsart
2	Ausbildungen im KatS/Technischer Dienst	7	35	245
3	Ausbildungen im KatS/UG ÖEL/FüGK	7	38	266
1	Einsatzübungen ges. Feuerwehr	4	61	244
6	Einsatzübungen Höhenrettung	3	30	90
1	Erste Hilfe Ausbildung	9	15	135
12	Fahrzeugeinweisungen	3	120	360
1	Fahrersicherheitstraining	6	14	84
1	Fortbildung ABC	8	36	288
6	Fortbildungen ABC Dekontamination	2	30	60
17	Fortbildungen Absturzsicherung/Höhenrettung	3	245	735
11	Fortbildungen Atemschutz/Gefahrgut	2	230	460
4	Fortbildung EDV-Systeme	2	14	28
2	Fortbildung Gruppenführer	3	44	132
24	Fortbildungen KatS/UG ÖEL	3	119	357
4	Fortbildungen Maschinisten	2,5	107	267,5
1	Fortbildung Sicherheitswachdienst	8	38	304
1	Fortbildung Maschinisten Stadtteile	2,5	25	62,5
1	Grundausbildung Chemieschutzanzüge	8	9	72
1	Grundausbildung Maschinisten	36	15	540
1	Grundausbildung Feuerwehr	110	15	1650
7	Jugendfeuerwehr - Öffentlichkeitsarbeit	4	89	356
1	Jugendfeuerwehr - Wissenstest	3,5	18	63
32	Jugendfeuerwehr - Ausbildungen	2	540	1080
1	Leistungsprüfung Löscheinsatz	15	12	180
1	Leistungsprüfung Technische Hilfeleistung	15	15	225
1	Sprechfunkausbildung Digitalfunk	2	15	30
1	Sprechfunckerlehrgang	16	15	240
1	Theoretischen Unterricht	2	63	126
32	Zugübungen	3	480	1440
Gesamtstundenaufwand der Schulungsmaßnahmen in der Feuerwache Ansbach:				10120

Feuerwehrschnulen

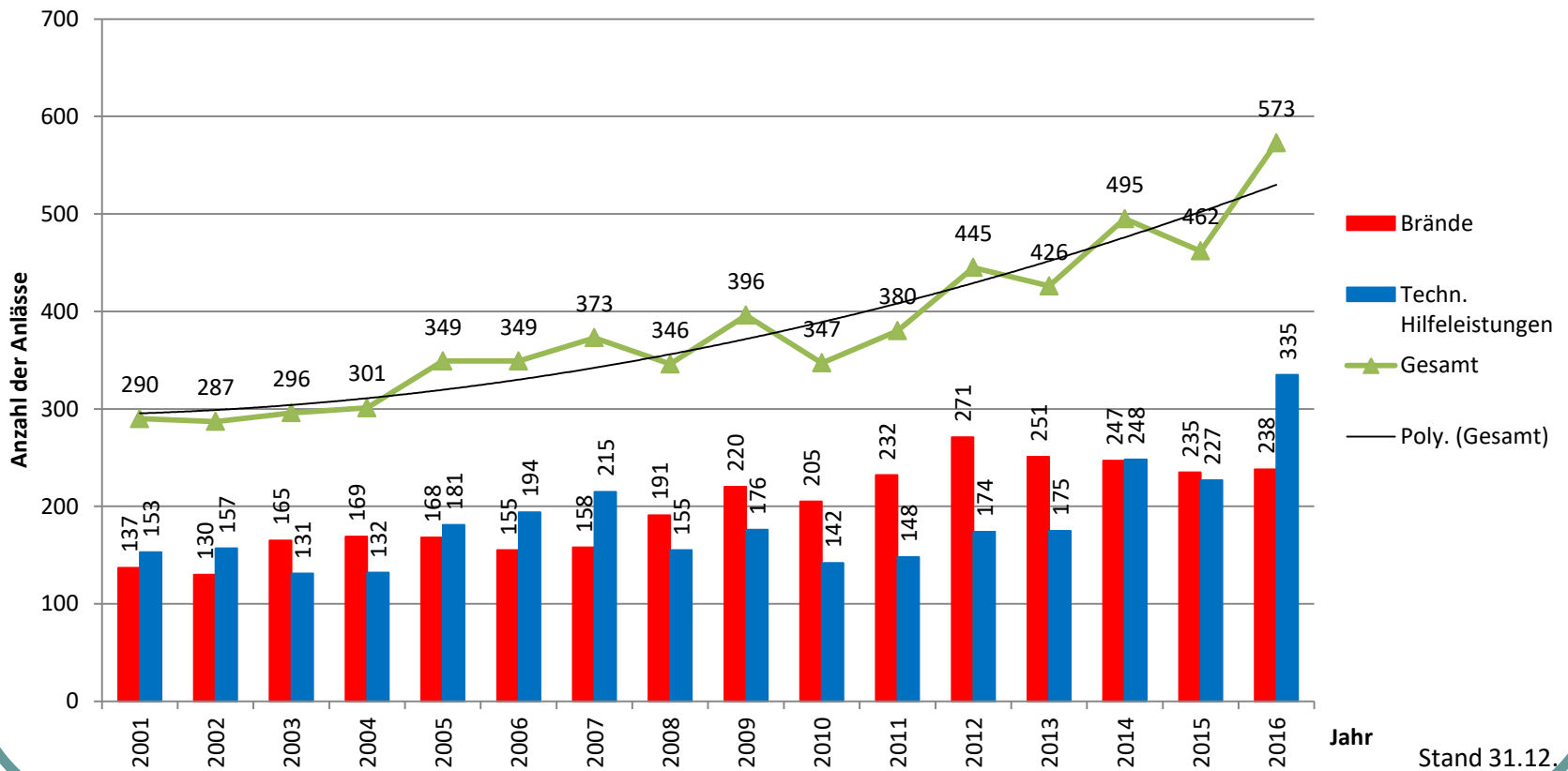
Überörtliche Ausbildungen 2016 an den Bayerischen Feuerwehrschnulen Würzburg, Regensburg und Geretsried bei München		
Lehrgangsart	Teilnehmer	Stunden
ABC Dekontamination Dekon-P	Julian Matsysiak	24
ABC Einsatz - Grundlagen	Alexander Pohl	40
ABC Einsatz - Grundlagen	Markus Krämer	40
ABC Einsatz - Grundlagen	Norbert Herrmann	40
ABC Einsatz Strahlenschutz	Andreas Gröger	40
Angehörige einer UG-ÖEL	Marco Mildner	40
Anwenderschnulung Anmeldesoftware	Herbert Oberhäuser	8
Anwenderschnulung Anmeldesoftware	Jürgen Schweigert	8
Atemschutzgerätewart	Alexander Pohl	32
Atemschutzgerätewart	Andreas Neumeier	32
Aufbaulehrgang Digitalfunk für Unterstützungsgruppen	Jürgen Hessenauer	24
Aufbaulehrgang Digitalfunk für Unterstützungsgruppen	Steffen Beck	24
Aufbaulehrgang für Atemschutzgerätewart	Andreas Gröger	16
Aufbaulehrgang für Atemschutzgerätewart	Karl-Michael Ehras	16
Aufbaulehrgang für Führungskräfte - Einsatzleitung	Tilman Wörrlein	24
Aufbaulehrgang für Führungskräfte - THL	Patrick Mittemeyer	24
Brandschutzunterweisung	Peter Schmidt	24
Drehleitermaschinist	Jan Oelschlegel	40
Drehleitermaschinist	Ramona Steber	40
Fachteil für Ausbilder für Absturzsicherung	Ronald Henninger	24
Fachteil für Ausbilder für Motorsägen	Norbert Herrmann	40
Führer im ABC - Einsatz - Teil 1	Martin Herde	40
Führer im ABC - Einsatz - Teil 2	Martin Herde	40
Gerätewart	Johannes Assenbaum	40
Gerätewart	Tilman Wörrlein	40
Gruppenführer	Andreas Neumeier	40
Gruppenführer	Daniel Straub	40
Gruppenführer	Manfred Speiser	40
Gruppenführer	Nadja Gabler	40
Gruppenführer	Patrick Graf	40
Gruppenführer	Sebastian Barthel	40
Gruppenführer	Sebastian Graf	40
Leiter PSNV	Gerhard Werner	40
Schiedsrichter	Christian König	40
Verhaltenstraining im Brandfall (Brandhaus)	Christian Boas	16
Verhaltenstraining im Brandfall (Brandhaus)	Michael Schneider	16
Verhaltenstraining im Brandfall (Brandhaus)	Tony Uhlmann	16
Vorbeugender Brandschutz (Grundlagen)	Tilman Wörrlein	40
Zugführer	Daniel Soldner	80
Zugführer	Marco Mildner	80
Gesamtstundenaufwand der Schulungsmaßnahmen an den Feuerwehrschnulen:		1368

Entwicklung des Ausbildungsaufwandes



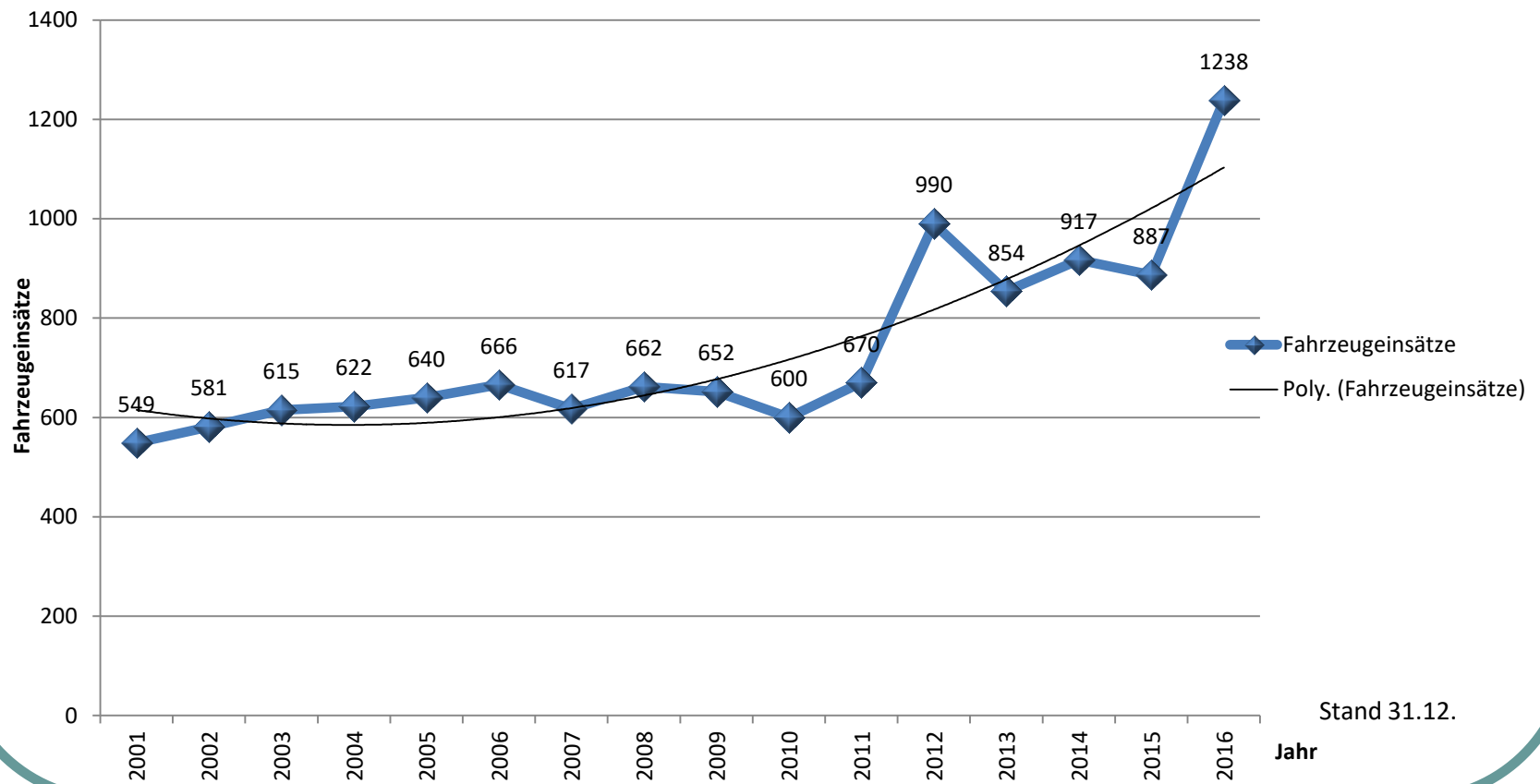
Einsatzanlässe

Entwicklung der Einsatzanlässe (Häufigkeit) Brandbekämpfung/Technische Hilfeleistung



Fahrzeugeinsätze

Fahrzeugeinsätze FF Ansbach



Fahrzeugeinsätze

Einsatzhäufigkeit je Fahrzeug im Jahr 2016			
Fahrzeugbezeichnung	Typ	Funkrufname	Einsätze
Kommandowagen	KdoW	10/1	79
Kommandowagen	KdoW	10/2	135
Kommandowagen	KdoW	10/3	5
Mehrzweckfahrzeug	MZF	11/1	87
Einsatzleitfahrzeug	ELW 1	12/1	45
Tanklöschfahrzeug	TLF 16/25	21/1	44
Tanklöschfahrzeug	TLF 4000	23/1	36
Drehleiter mit Korb	DLK 23/12	30/1	136
Hilfeleistungslöschfahrzeug	HLF 20/16	40/1	156
Löschgruppenfahrzeug	LF 16/12	40/2	99
Gerätewagen Gefahrgut	GW-G2	52/1	23
Gerätewagen Atem-/Strahlenschutz	GW-AS	53/1	25
Gerätewagen Logistik	GW-L1	55/1	34
Versorgungs-LKW	V-LKW	56/1	41
Schlauchwagen	SW 2000	58/1	9
Rüstwagen	RW	61/1	134
Kleinalarmfahrzeug	KIAF	65/1	119
ABC Dekontaminations-LKW (P)	DEKON (P)	67/1	3
Pulveranhänger	P 250	-	2
Lichtanhänger	Polyma	-	10
Schlauchboot	RTB 1	-	13
Schaumwasserwerfer	SWA	-	3
Gesamte Anzahl der ausgerückten Fahrzeuge:			<u>1238</u>

Vorbeugender Brandschutz

Im Bereich des Vorbeugenden Brandschutzes wurden geleistet:	
Brandschutztechnische Begehungen	24
Schriftliche Stellungnahmen	32
Brandschutzunterweisungen	2
Führungen durch die Feuerwache	24
Schulalarne	3
Beratungsgespräche	119

Einsatzstunden

Personalaufwand bei Einsätzen 2016		
Führungspersonal	300	
Ehrenamt	4335	
Hauptamt	1075	
	Stundenzahl gesamt:	5710

Arbeitsleistung

Darstellung der Arbeitsleistung pro Mitglied im Jahr 2016	
Gesamt-Stundenzahl	
- Einsätze	5710
- Ausbildung	11488
- Bereitschaft	1230
- Öffentlichkeitsarbeit *)	2345
Summe:	20773
Anzahl der Feuerwehrleute **)	145
Arbeitsleistung pro Mitglied im Jahr (Stunden)	143,3

*) z.B. Tag der offenen Tür, Schauübungen, Familientag, ...

**) aktive Feuerwehrleute und Jugendfeuerwehr

Zusammenfassung

Die Freiwillige Feuerwehr Ansbach leistete im Jahr 2016 insgesamt **20773** Stunden Dienst für die Bürgerinnen und Bürger Ansbachs. Dabei kamen auf jedes Mitglied im Durchschnitt ca. **143** Stunden. Bei **1238** Fahrzeugeinsätzen wurden **71** Personen gerettet und weitere **92** versorgt. Die Feuerwehr Ansbach konnte **7** Menschen nur noch tot bergen und durfte während des vergangenen Jahres **0** verletzte Feuerwehrmänner beklagen.