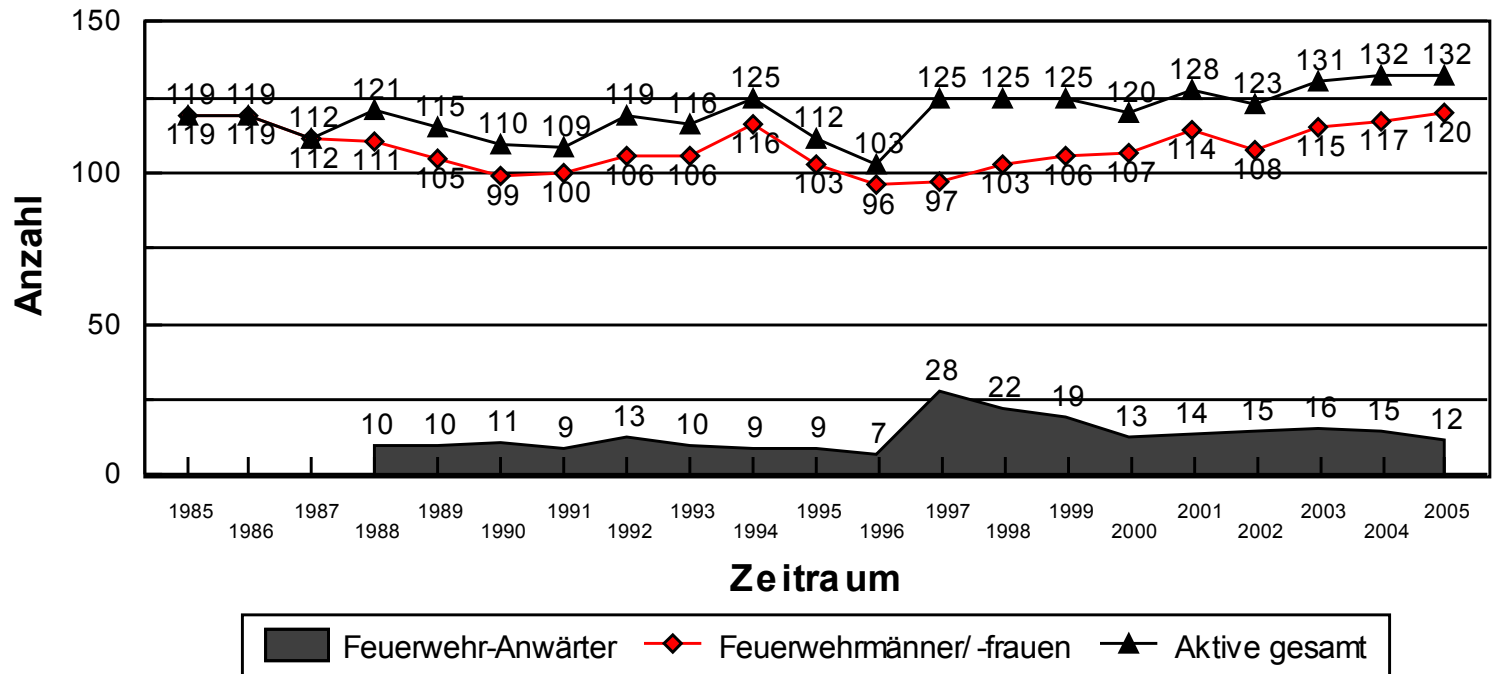


# Mitgliederstand

Stichtag: 31.12.

## Stand der aktiven Mitglieder Mitglieder-Entwicklung von 1985 bis 2005

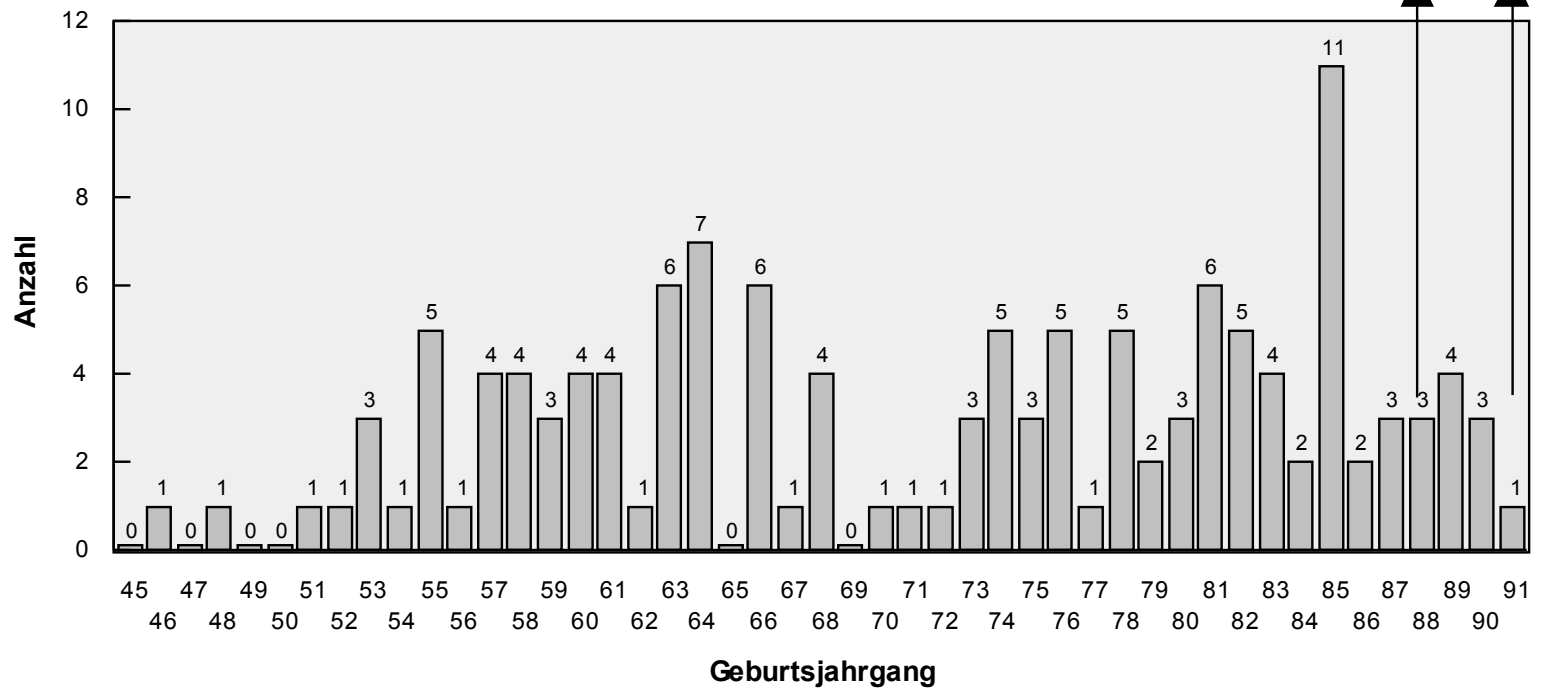


# Altersstruktur

Altersdurchschnitt: 33,0 Jahre

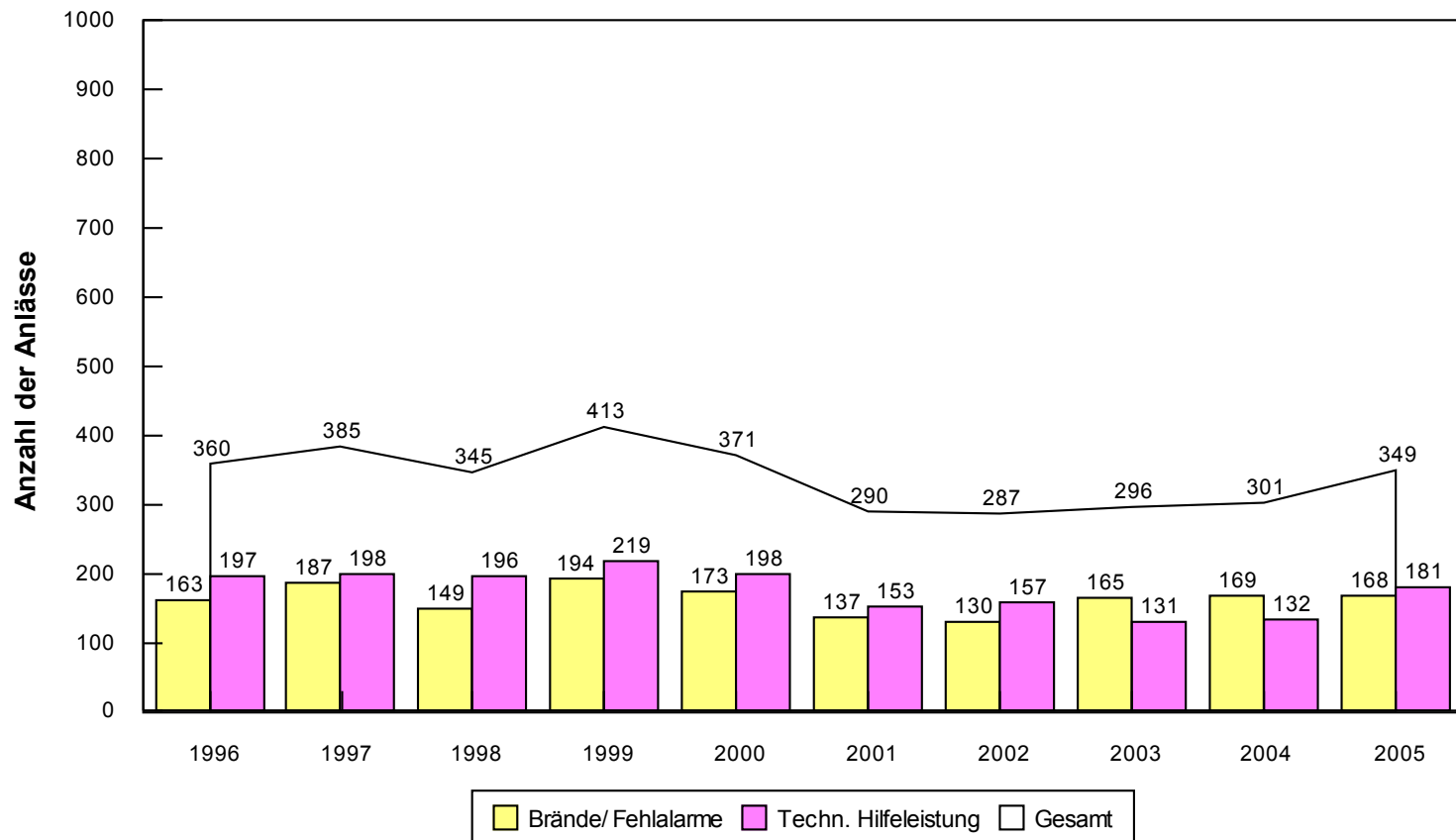
Altersstruktur  
der aktiven Feuerwehrleute

Feuerwehr-  
Anwärter



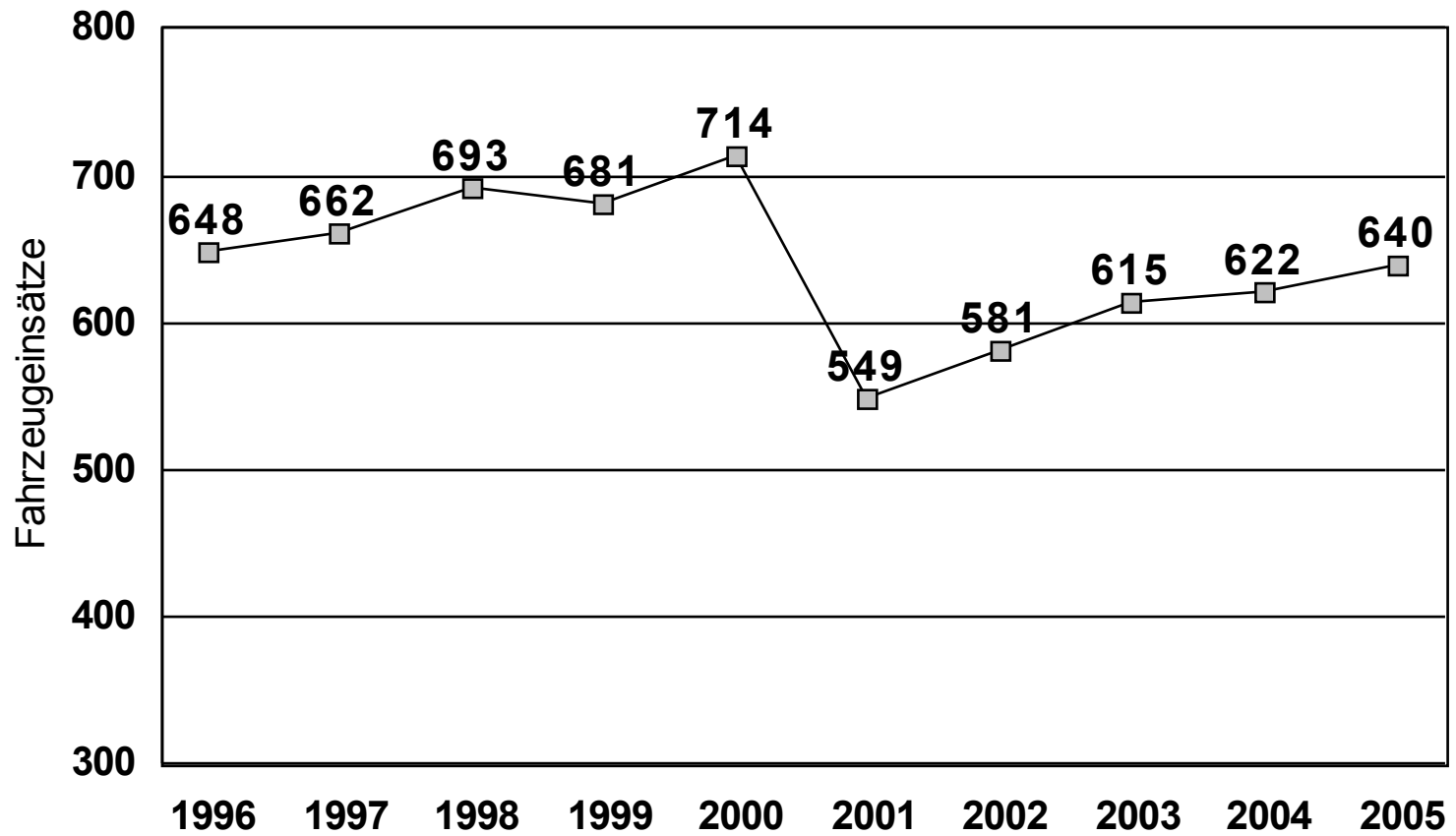
# Einsatzanlässe

Entwicklung der Einsatzanlässe (Häufigkeit)  
Brandbekämpfung / Technische Hilfeleistung



# Fahrzeugeinsätze

Fahrzeugeinsätze FF Ansbach von 1996 - 2005



# Standortschulungen

<b>Schulungen in der Feuerwache Ansbach Standort-Schulung 2005</b>				
<b>Art</b>	<b>Stunden- aufwand pro Ausbildung</b>	<b>Teilnehmer insgesamt</b>	<b>Gesamtstunden pro Ausbildungsart</b>	
2	Ausbildungen im Katastrophenschutz	8	36	288
1	Ausbildung "Unterstützungsgruppe ÖEL"	8	20	160
1	Aus- und Fortbildung EDV	8	10	80
2	Einsatzübungen "Höhenrettung"	4	16	64
1	Einsatzübung "Bergrettung"	8	10	80
1	Einsatzübung ABC DEKON für WM 2006	9	13	117
14	Einweisungen EDV	2	28	56
2	Fahrzeugeinweisungen	4	29	116
8	Fortbildungen "ABC Dekontamination"	2	99	198
16	Fortbildungen "Absturzsicherung"	3	192	576
8	Fortbildungen "Atemschutz"	3	173	519
1	Fortbildung "Strahlenschutz"	4	20	80
1	Fortbildung "Gruppenführer"	3	18	54
5	Fortbildungen "Maschinisten"	2,5	139	347,5
1	Grundausbildung "Atemschutz"	27	14	378
1	Grundausbildung "Chemikalienschutzanzug"	8	15	120
1	Grundausbildung "Maschinisten"	36	15	540
1	Grundausbildung "2/2"	70	11	770
25	Jugendfeuerwehr - Vorführungen	4	325	1300
1	Katastrophenschutzübung	12	18	216
1	Leistungsprüfung technische Hilfeleistung	18	9	162
2	Leistungsprüfungen Löschgruppe	18	10	180
5	Theoretische Unterrichte	2	162	324
22	Zugübungen	2,5	388	970
<b>Gesamtstundenaufwand der Schulungsmaßnahmen in der Feuerwache Ansbach:</b>			<b>7695,5</b>	

# Feuerweherschulen

## Überörtliche Ausbildungen 2005 an den Bayerischen Feuerweherschulen Würzburg, Regensburg und Geretsried bei München sowie der Bayerischen Verwaltungsschule

Lehrgangsart	Teilnehmer	Stunden
Atemschutzgerätewart	Denk Frank	32
Atemschutzgerätewart	Gabler Nadja	32
Aufbaulehrgang Absturzsicherung	Ehras Karl Michael	24
Aufbaulehrgang Absturzsicherung	Herde Martin	24
Aufbaulehrgang Absturzsicherung	Zippel Martin	24
Aufbaulehrgang Gruppenführer	Strauß Jürgen	40
Aufbaulehrgang Führung Gefährliche Stoffe	Bayer Peter	24
Brandschutzunterweisung	Hessenauer Jürgen	24
Gefährliche Stoffe Technik	Frieß Markus	40
Gerätewart	Schwarzbeck Rainer	40
Drehleitemaschinist	Mittemeyer Jürgen	40
Drehleitemaschinist	Richter Harald	40
Gruppenführer	Schönamsgruber Günter	40
Gruppenführer	Luksch Dominik	40
Gruppenführer	Mildner Marco	40
Gruppenführer	Ziegler Jens	40
Strahlenschutz Grundlagen	Gabler Nadja	40
Technische Hilfeleistung	Beck Steffen	40
Technische Hilfeleistung	Ehras Karl Michael	40
Technische Hilfeleistung	Schmidt Stefanie	40
Technische Hilfeleistung	Steinacker Elmar	40
<b>Gesamtstundenaufwand der Schulungsmaßnahmen an den Feuerweherschulen:</b>		<b>744</b>

# Vorbeugender Brandschutz

## **Im Bereich des Vorbeugenden Brandschutzes wurden geleistet:**

Brandschutztechnische Begehungen	15
Schriftliche Stellungnahmen	7
Brandschutzunterweisungen	2
Führungen durch die Feuerwache	17
Schulalarme	2
Beratungsgespräche	56

# Einsatzstunden

## Personalaufwand bei Einsätzen 2005

	<b>Brände, Sicherheits- wachen, Fehlalarme</b>	<b>Technische Hilfeleistung</b>	
Anzahl der bei Einsätzen beteiligten Feuerwehrdienstleistenden	2112	1400	
	<b>Gesamtanzahl der bei Einsätzen Beteiligten:</b>		<b>3512</b>
Stundenaufwand insgesamt	3068	1694	
	<b>Stundenzahl gesamt:</b>		<b>4762</b>



# Arbeitsleistung

<b>Darstellung der Arbeitsleistung pro Mitglied im Jahr 2005</b>	
<b>Gesamt-Stundenzahl</b>	
- Einsätze	4762
- Ausbildung	8439,5
- Bereitschaft	950
- Öffentlichkeitsarbeit *)	2290
<b>Summe:</b>	<b>16441,5</b>
Anzahl der Feuerwehrleute **)	132
<b>Arbeitsleistung pro Mitglied im Jahr (Stunden)</b>	<b>124,6</b>

\*) z.B. Tag der Feuerwehren, Faschingsball, Familientag, ...

\*\*\*) aktive Feuerwehrleute und Jugendfeuerwehr

# Zusammenfassung

Die Freiwillige Feuerwehr Ansbach leistete im Jahr 2005 insgesamt **16.401** Stunden Dienst für die Bürgerinnen und Bürger Ansbachs. Dabei kamen auf jedes Mitglied im Durchschnitt ca. **125** Stunden. Bei **640** Fahrzeugeinsätzen wurden **16** Personen gerettet. Die Feuerwehr Ansbach konnte **1** Menschen nur noch tot bergen.