

JAHRESBERICHT DER FREIWILLIGEN FEUERWEHR STADT ANSBACH 2024



BESONDERE EINSÄTZE



01.01.2024 - Kleinbrände zum Neujahr



19.01.2024 – VU mit LKW



05.03.2024 – VU-Person eingeklemmt



09.03.2024 – PKW-Brand

BESONDERE EINSÄTZE



04.05.2024 – VU mit LKW



04.05.2024 – VU-Person eingeklemmt



18.05.2024 – Gebäude sichern



02.06.2024 – HIKO Ansbach Hochwasserkatastrophe

BESONDERE EINSÄTZE



02.06.2024 – HIKO Ansbach Hochwasserkatastrophe



11.06.2024 – Brand Industriegebäude



17.06.2024 – Baum auf Gebäude



08.07.2024 – Brand Carport

BESONDERE EINSÄTZE



30.07.2024 – VU mit mehreren PKW



17.08.2024 - Waldbrand



17.09.2024 – LKW-Brand BAB 6

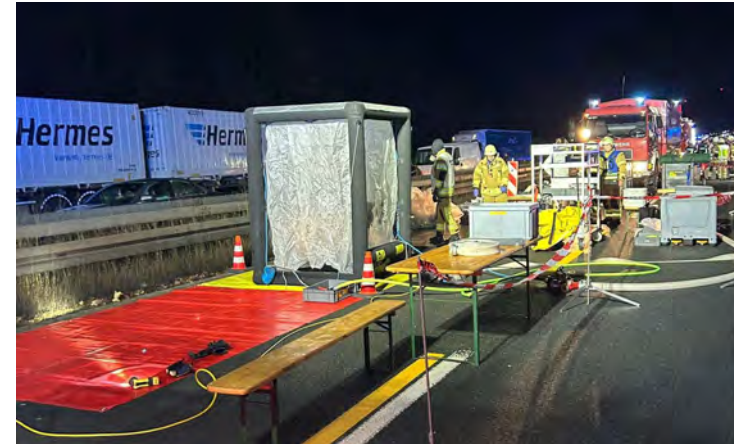


29.11.2024 – Dachstuhlbrand Neunkirchen

BESONDERE EINSÄTZE



20.12.2024 – THL Chemie LKW

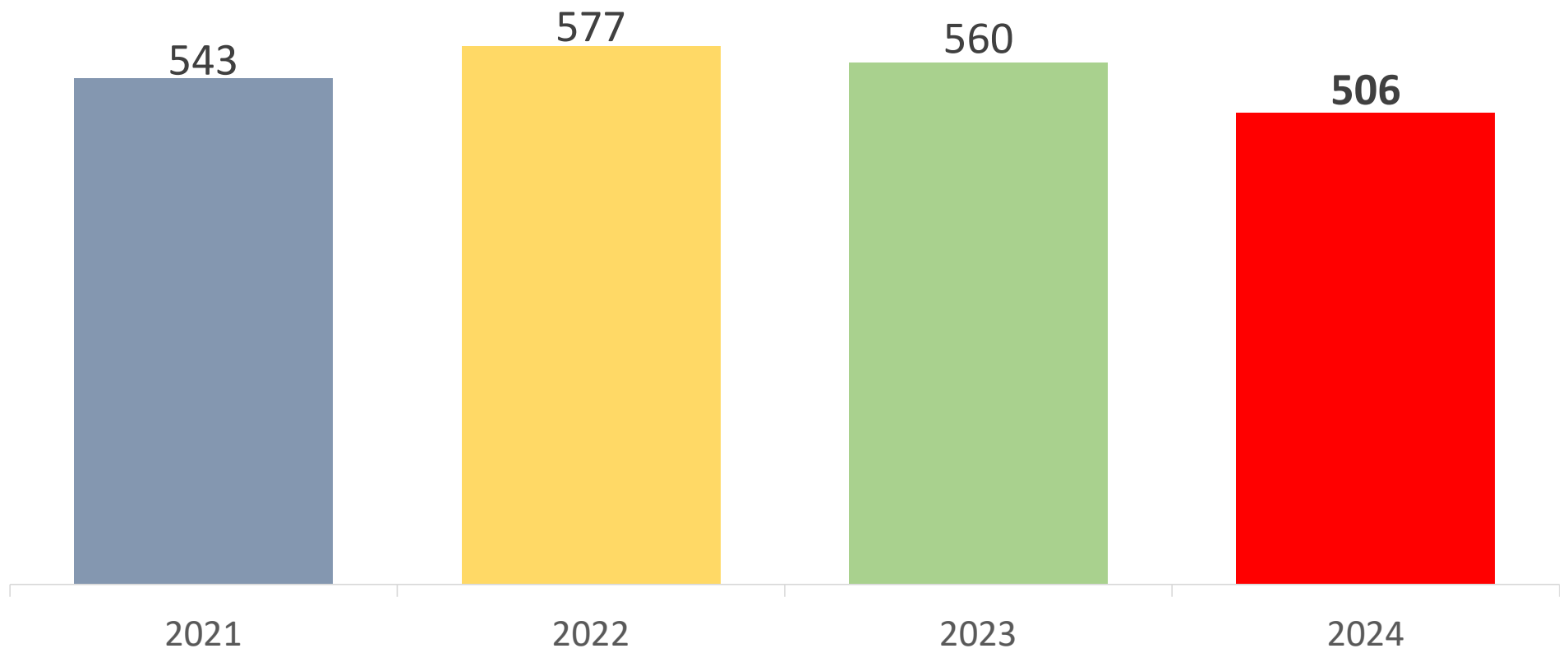


20.12.2024 – THL Chemie LKW

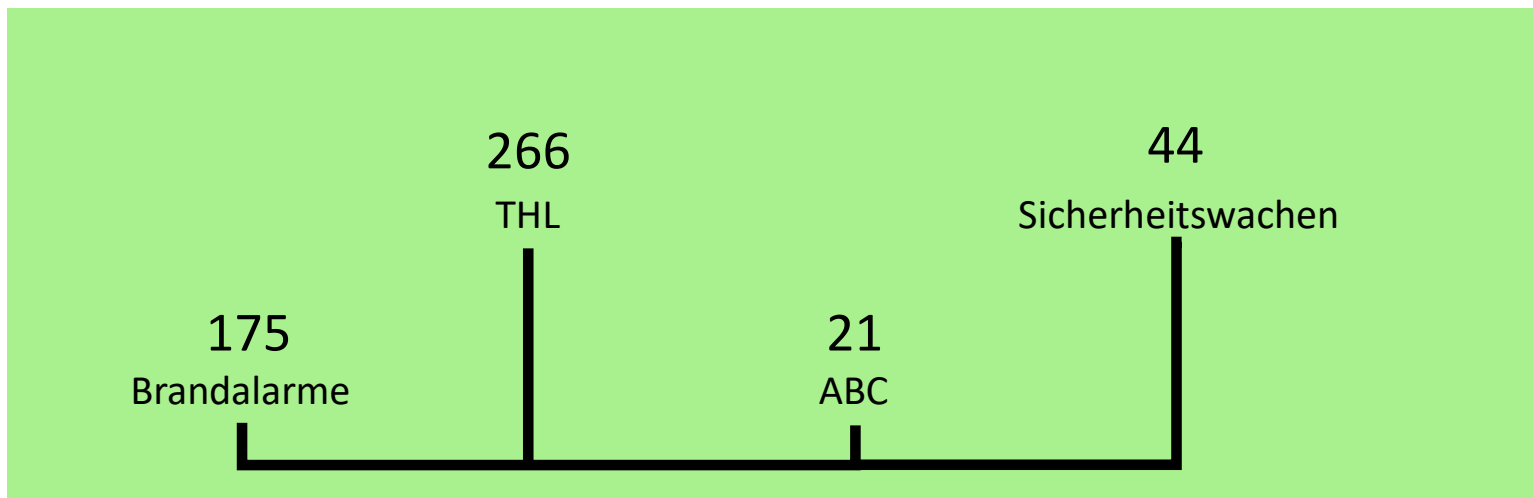


21.12.2024 – Brand Garage

STATISTIK EINSÄTZE



STATISTIK EINSÄTZE



ÜBERSICHT BRANDEINSÄTZE



37

Kleinbrände



24

Mittelbrand



7

Großbrände



98

Rauchwarnmelder
und BMA

KLEINBRÄNDE

Sie kommen am häufigsten vor. Ein Kleinlöschgerät oder ein C-Rohr reichen zum Löschen aus. Typische Kleinbrände sind brennende Mülltonnen oder ein Pkw-Brand.

MITTELBRÄNDE

Darunter fallen Zimmerbrände oder ein Lkw-Brand. Meistens werden mind. ein Löschzug mit maximal zwei C-Rohren eingesetzt.

GROSSBRÄNDE

Dafür benötigt die Feuerwehr drei C-Rohre sowie Sonderrohre. Alarmiert werden mindestens zwei Löschzüge.

Einsätze bei Brandmeldeanlagen oder Häuslicher Rauchwarnmelder.

ÜBERSICHT THL-EINSÄTZE

	80
	Wohnung öffnen akut
	21
	VU
	19
	Tierrettung
	25
	Straße reinigen

„Wohnung öffnen akut“ - Dabei handelt es sich um einen begründeten Verdacht, dass sich eine hilflose Person in einer Wohnung befindet.

Unter Verkehrsunfall versteht man Maßnahmen der technischen oder medizinischen Hilfeleistungen, die dazu geeignet ist, Menschen aus Notlagen oder lebensbedrohlichen Situationen zu retten. Sie kann mit einfachen Hilfsmitteln aber auch mit großen Aufwand von Einsatzmitteln und Einsatzkräften erfolgen.

Unter Tierrettung versteht man Maßnahmen der technischen Hilfeleistung, die dazu geeignet ist, Tiere aus Notlagen zu retten.

Einsätze im öffentlichen Verkehrsbereich meist durch auslaufende Betriebsstoffe wie Treibstoff oder Öl

ÜBERSICHT ABC-EINSÄTZE



6

Gasgeruch

Einsätze bei dem Geruch nach Gas festgestellt wird



1

GMA

Unter dem Begriff Gefahrenmeldeanlagen (GMA) versteht man Meldeanlagen zum zuverlässigen Melden von Gefahren für Personen, Sachen oder der Umwelt.



6

Gefahrstoff-
austritt

Gefahrstoff-Einsätze sind Ereignisse von denen eine Gefährdung für Umwelt und Gesundheit ausgeht.

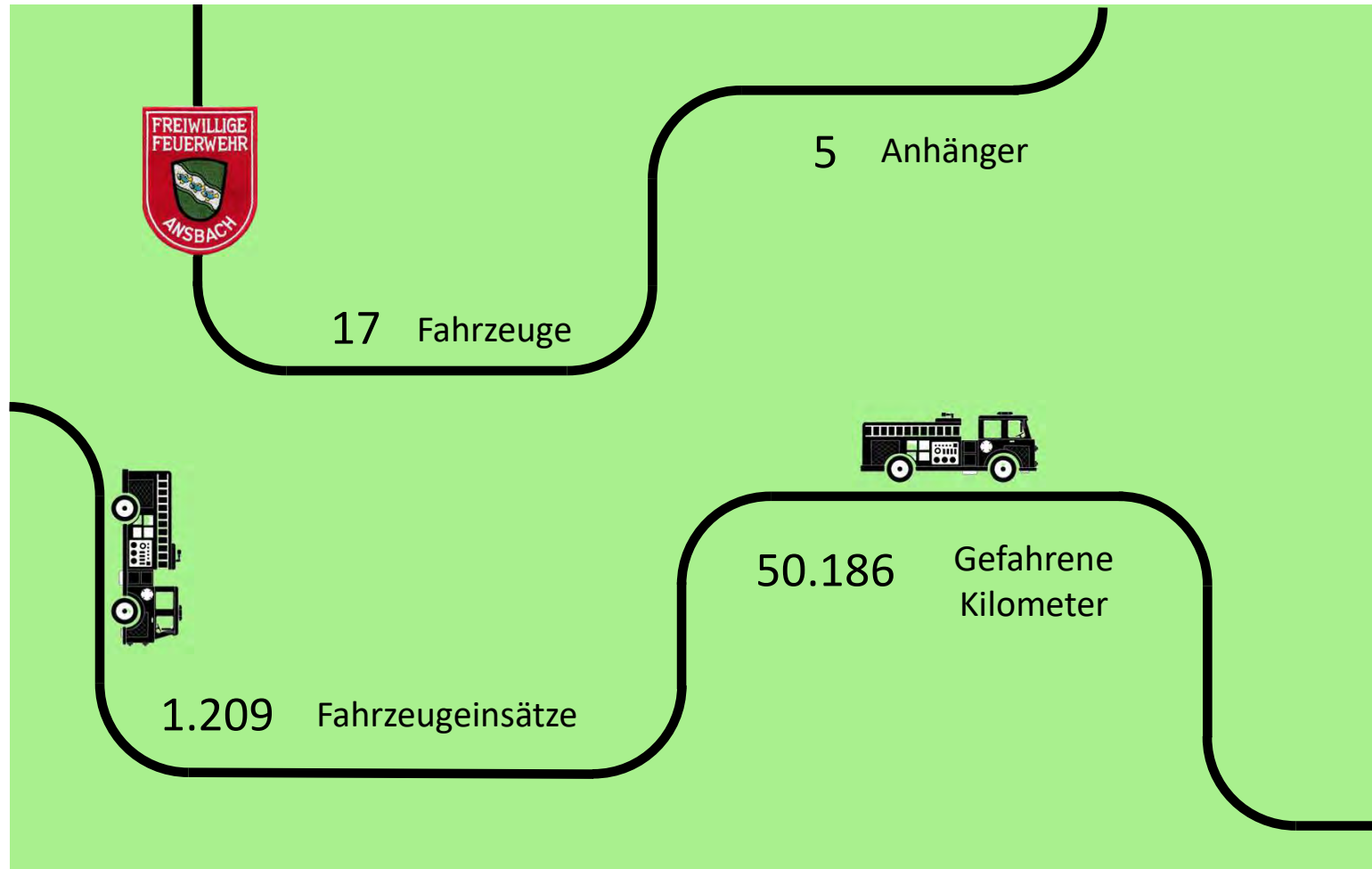
RANKING EINSÄTZE

TOP 5

1	Wohnung öffnen akut	80
2	BMA	79
3	THL 1	60
4	Unterstützung RD	26
5	B 3 (Zibra-Dachstuhl.)	26



FAHRZEUGEINSÄTZE



RANKING FAHRZEUGEINSÄTZE

TOP 5

1	HLF 20	194
2	DLA (K) 23/12	192
3	MLF	162
4	KLAF	153
5	KdoW 1	128



AUSBILDUNG / ÖFFENTLICHKEITSARBEIT



Stabsrahmenübung



Festzüge



Tag der offenen Tür



UG-Dekon

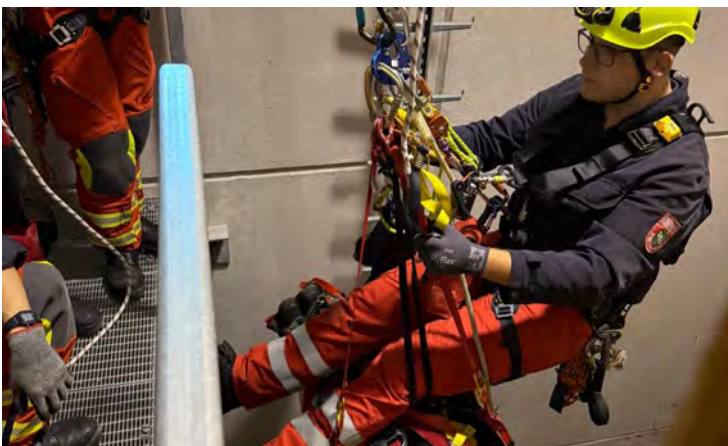
AUSBILDUNG / ÖFFENTLICHKEITSARBEIT



Fortbildung GF/ZF



Zugübungen



Höhenrettung



Wettbewerb

AUSBILDUNG / ÖFFENTLICHKEITSARBEIT



Maschinisten



Unterstützungsgruppe Örtliche Einsatzleitung

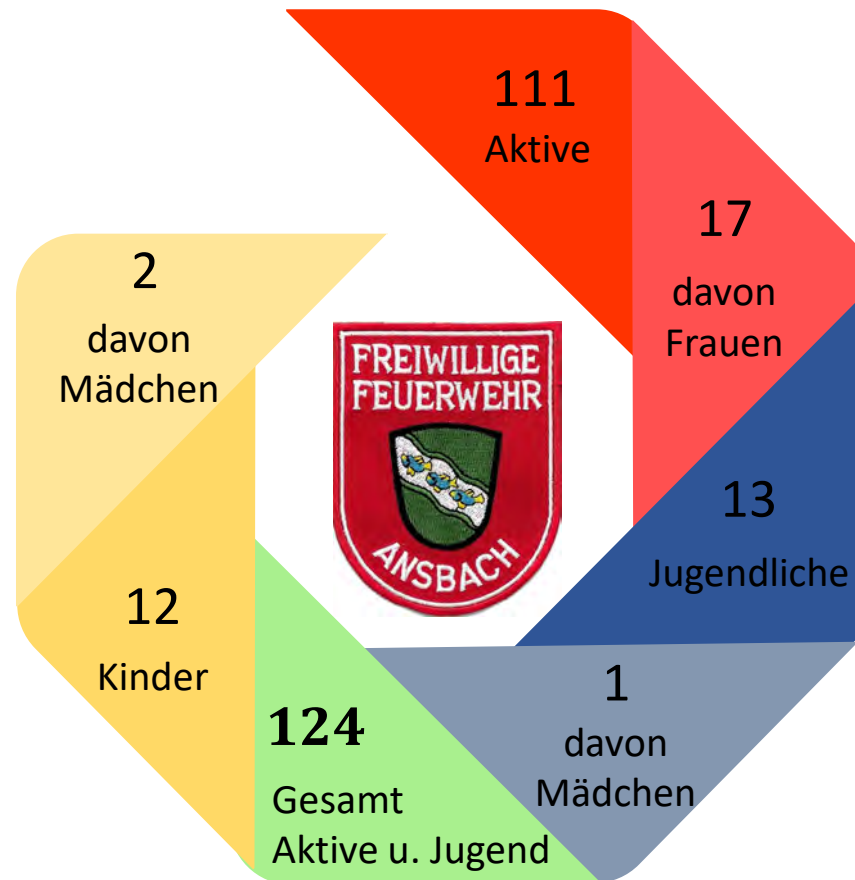


Kinderfeuerwehr



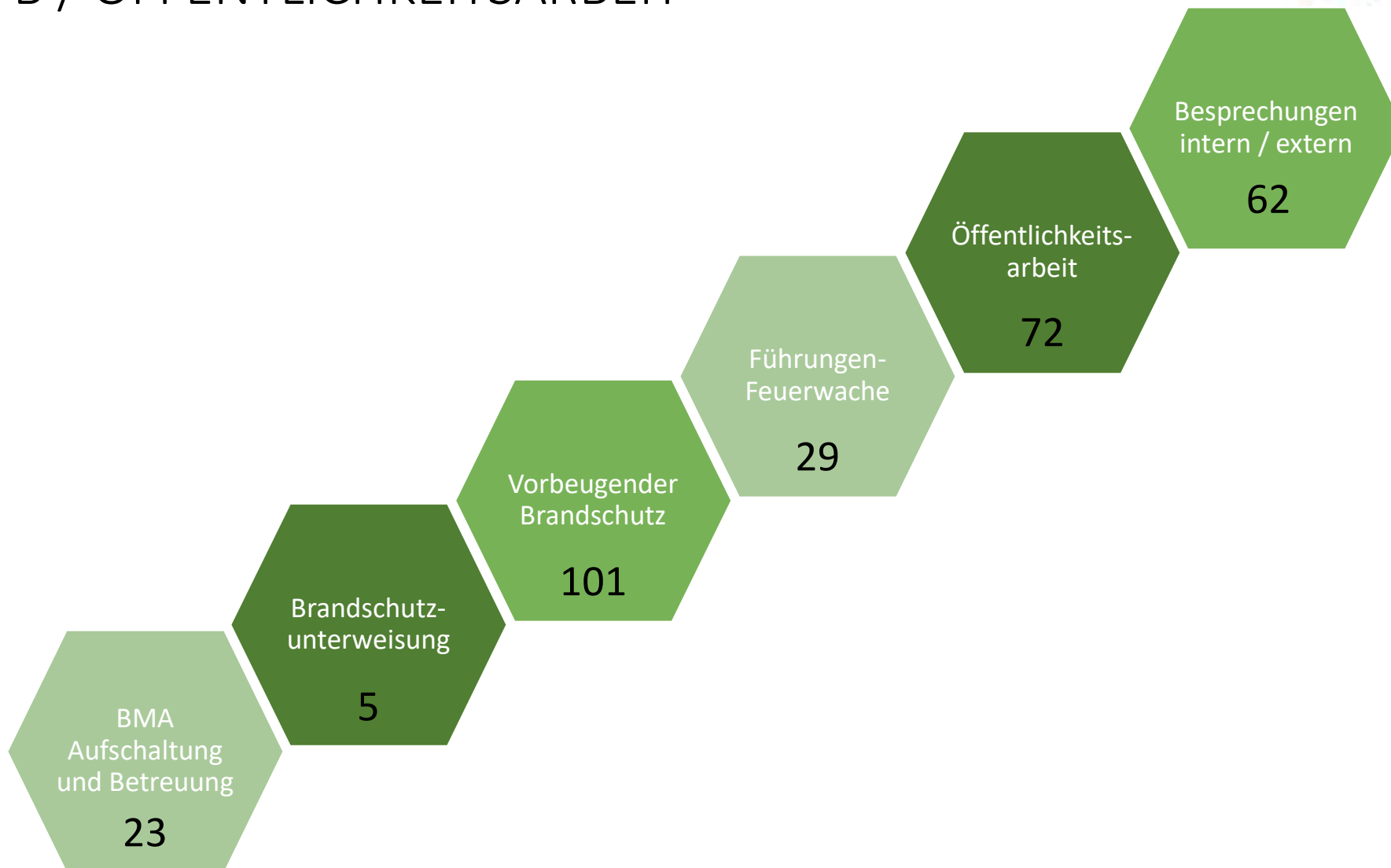
Jugendfeuerwehr

MITGLIEDER

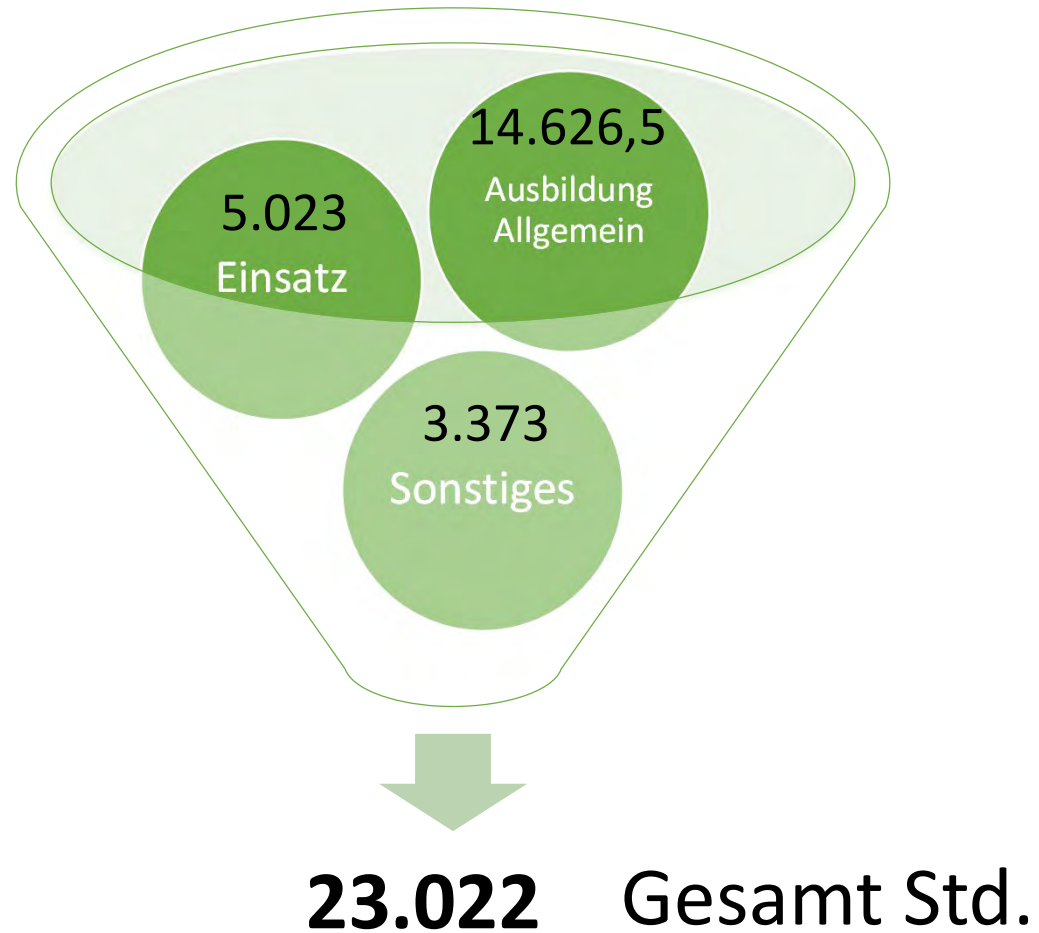


35,0 Altersdurchschnitt aktive Mitglieder und Jugendliche

VB / ÖFFENTLICHKEITSARBEIT



ARBEITSLEISTUNGEN DER FFW ANSBACH



ZUSAMMENFASSUNG

23.022 Gesamtstunden

1.209 Fahrzeugeinsätze

7

Verletzte Feuerwehr-
dienstleistende

65

Betreute
Personen

69

Gerettete
Personen

14

Tote
Personen

57

Versorgte
FwDI
(PSNV-E)